

Familia de codecs de audio para IP, 3G/4G, RDSI y X21



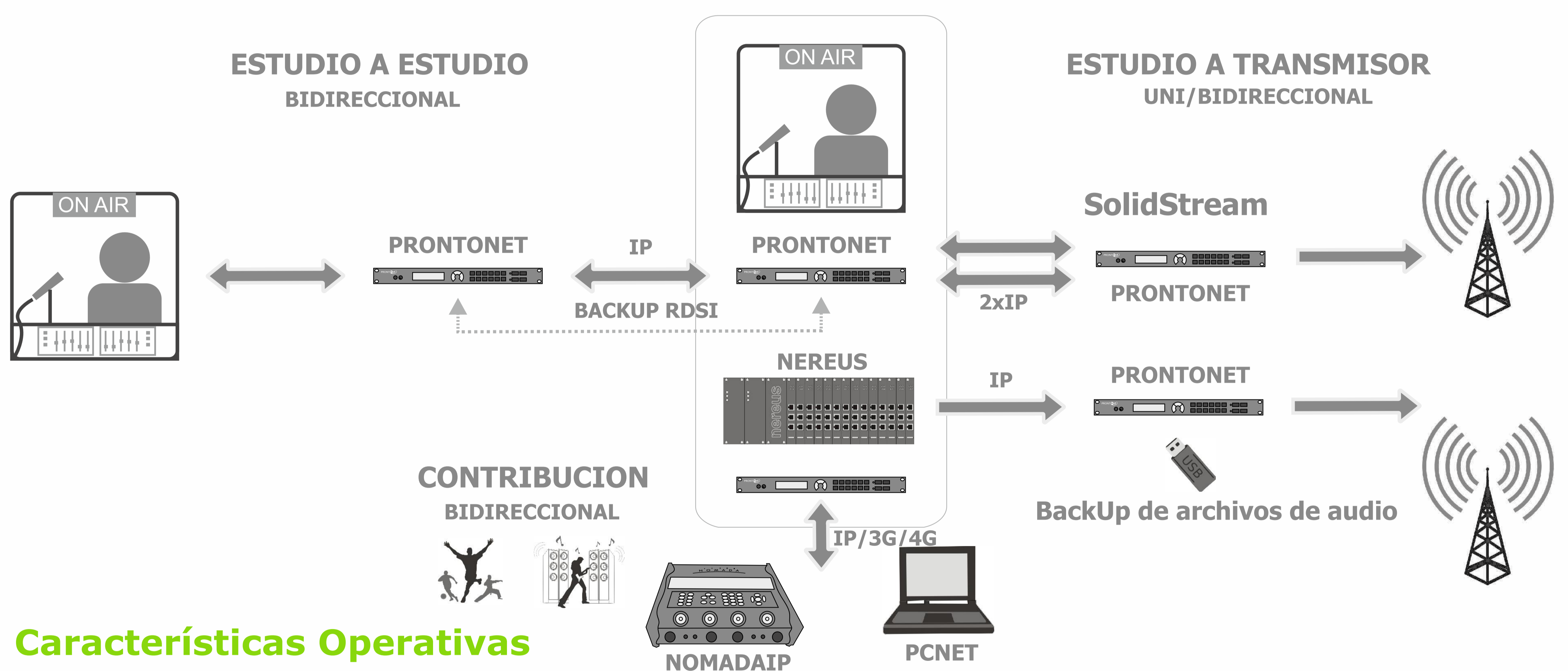
Familia de codes de audio para IP, 3G/4G, RDSI y X21.

ProntoNet es un codec de audio estéreo/dual multired, dotado de la más amplia gama de algoritmos de compresión. Basado en una potente y fiable plataforma DSP diseñada completamente por Prodys. Existen 2 modelos:

ProntoNet: ofrece todas las posibilidades: bidireccional, IP/3G/4G/RDSI/X21 y todos los algoritmos disponibles: PCM, G711, G722, MPEG Layer II, apt-X™, MPEG AAC LC/LD/HE & ELD, OPUS (opcional)S.

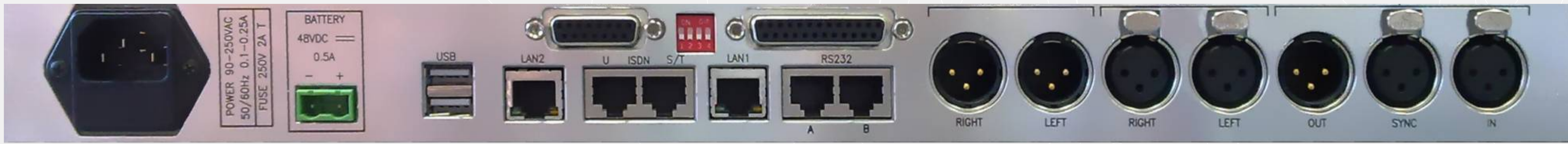
ProntoNet LC: codec de audio customizable, permite seleccionar algunos de las posibilidades proporcionadas por ProntoNet. RDSI, AAC, APT-X, OPUS, etc, se ofrecen como opción.

Cada ProntoNet soporta plenamente IP (TCP y UDP). Esto permite el control remoto y configuración del equipo así como el streaming de audio y datos sobre redes IP (LAN, WAN, Internet, 3G/4G, BGAN...).



Características Operativas

- ✓ **Detección automática** del modo de codificación usado en la unidad remota.
 - ✓ **Modo** de operación **independiente Encoder/Decoder**.
 - ✓ **Puerto Ethernet usado para transmisión de audio y control.** El equipo puede controlarse remotamente desde su página web y desde ProdysControl, o localmente desde el panel frontal cuando esté disponible.
 - ✓ **SolidStream de Prodys** permite la transmisión de audio de calidad STL-grado a través de económicos enlaces IP.
 - ✓ **Puerto LAN adicional** de control para separar flujos de datos de control y de audio, o para SolidStream.
 - ✓ Herramientas de gestión de llamadas: **Planificador** de llamadas, **auto-marcado**, **histórico de llamadas**.
 - ✓ **Control de Acceso de Usuario** para definir diferentes usuarios con diferentes restricciones de acceso a configuración.
 - ✓ **Presets de configuración** para definir diferentes configuraciones, afectando a todos o sólo a parámetros específicos.
 - ✓ **Protocolo de Redundancia N+k de Prodys**, que permite que k codecs actúen de BackUp de hasta N codecs IP activos para asegurar la conexión en caso de caída de alguno de éstos.
 - ✓ Hasta 7 **entradas/salidas de propósito general están disponibles**. Las entradas pueden usarse para el control de las entradas de audio, o para resetear alarmas.
 - ✓ **BackUp de archivos de audio:** solución de recuperación de errores que conmuta la salida de audio a la lista de reproducción desde una memoria USB.
 - ✓ **Alarmas:** gestión de las alarmas en tiempo real a través de SNMP traps, e-mails y GPO.
- Fuente de alimentación de CA con una **opción para una fuente de alimentación redundante DC**



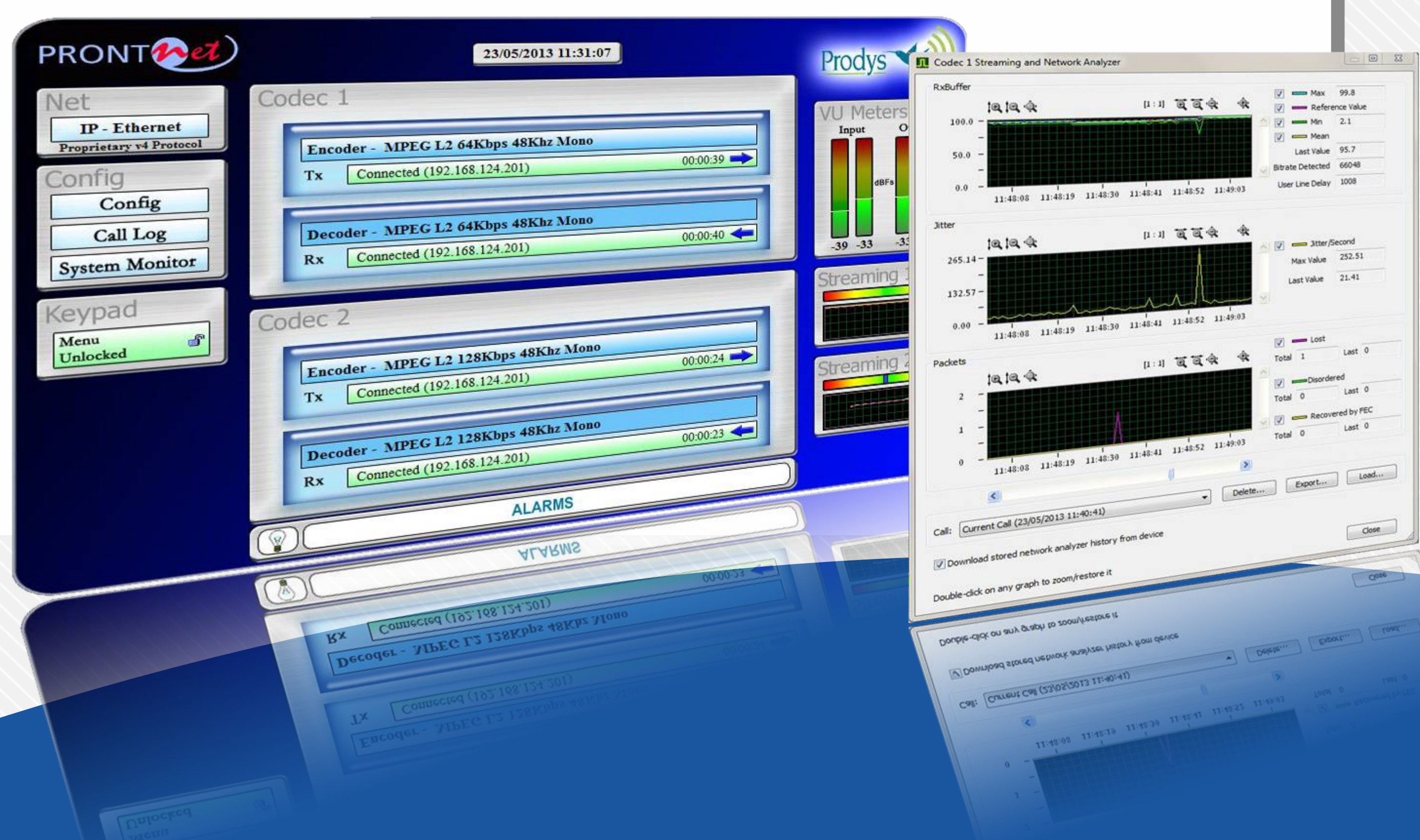
Prontonet vista trasera

Características de Audio

- ✓ Audio estéreo analógico y digital en un único equipo.
- ✓ **Audio Analógico**
 - Convertidores A/D y D/A de 24 bits.
 - Conectores XLR electronicamente balanceados.
- ✓ **Audio Digital**
 - AES/EBU. Hasta 24 bits. Adaptación automática del rango.
 - Modo transparente sobre IP para enviar datos en lugar de audio (Dolby)
 - Conectores XLR
 - Reloj de entrada Externo.
- ✓ **Algoritmos de Compresión de Audio**
 - OPUS *
 - Leyes G722, G711 A/μ
 - MPEG 1,2 Layer II
 - Enhanced y Standard apt-X™ * (* Opcional para LC)
 - MPEG AAC LC, LD, HE & ELD *
 - PCM (16,20 & 24 bits)

Características de comunicación: IP, 3G/4G, RDSI y X.21

- ✓ **Operación dual sobre IP y RDSI:** líneas de programa y Talkback.
- ✓ **IP**
 - Puerto Ethernet 10/100 BaseTx, conector RJ45.
 - Conectividad TCP/UDP/IP completa.
 - Transmisión/recepción en streaming de audio IP Multicast, Unicast y Multi-Unicast.
 - Compatibilidad IP: soporta protocolos SIP/SAP/SDP/RTP/STUN según N/ACIP EBU Tech 3326.
 - Prodys NAT Traversal Streaming Protocol permite realizar conexiones a través de routers sin tener que configurar el Firewall.
 - FEC (Forward Error Correction) según la RFC 2733 y Error Concealment para la recuperación de paquetes perdidos.
 - SolidStream de Prodys permite el streaming de calidad de audio STL-grado a través de económicos enlaces IP.
 - Prodys Real time Network Analyzer: monitoriza parámetros de la red críticos en tiempo real.
 - Automatic Jitter buffer permite evitar la caída de audio, compensando hasta 10 segundos.
- ✓ **3G/4G (opcional):** Streaming en redes 3G/3.5G/4G a través de modem USB.
- ✓ **RDSI (opcional para LC):**
 - Adaptador Terminal RDSI disponible con interfaces S/T y U. Conector RJ45.
 - Compatibilidad RDSI: Totalmente compatible con los principales fabricantes. Soporta los principales algoritmos de bonding: J52, Telos y CCs bonding.
 - Sistema BackUp: Línea RDSI como línea secundaria para IP/X21.
- ✓ **X21:** Interface disponible para transmisión/recepción en líneas dedicadas digitales síncronas hasta 576 kbps.
- ✓ **Datos auxiliares** a través de 2 puertos RS232 o RS422 configurables de 300 a 115200 bps.
- ✓ **GPIO:** 7 entradas/salidas. Configurable por el usuario. Cierres de contacto remotos.
- ✓ **BackUp de archivos de audio:** solución de recuperación de errores que conmuta la salida de audio a la lista de reproducción desde una memoria USB.
- ✓ **Actualización local o remota (TCP/IP)** de uno o varios equipos simultáneamente usando la misma aplicación. Los ficheros de actualización pueden descargarse gratis desde internet.



Ancho	Alto	Fondo	Chassis
19"	43.4 mm	202,25 mm	1U

Familia de codecs de audio para IP, 3G/4G, RDSI y X21