

## SIGMA EXTENS : Módulo extensión

El **SIGMA EXTENS** permite añadir al Sigma MOD Rack unas 4 tarjetas de opciones (un total 8 tarjetas de opciones).



## SIGMA SWITCH : Módulo de conmutación

El **SIGMA SWITCH** controla y conmuta las salidas de 2 SIGMA MOD. En caso de avería, el SIGMA SWITCH cambia todas las salidas del reloj patrón hacia el reloj secundario de emergencia con el envío de una alarma.



## SIGMA SOUND: Módulo carrillón

El **MÓDULO SIGMA SOUND** le permite enviar mensajes de audio o musicales. Salida Aux, lector tarjeta SD, 16 melodías grabadas.



## Módulos de alimentación:

### SIGMA UPS rack

SIGMA UPS rack  
Batería 5 Ah – 24 DC con cargador. Rack 3 U - 9 kg.



### SIGMA UPS pared

Alimentación de emergencia.  
Batería 5 Ah - 24 V DC con cargador.  
Montaje pared. - 8 kg.  
290 x 220 x 130 mm.

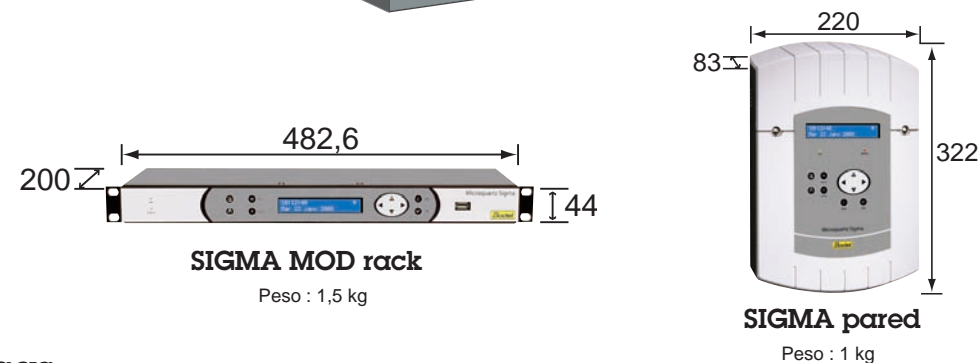


### SIGMA POWER Rack

Alimentación adicional  
110/230 V - 24 V DC  
2 x 100 W. - 2 kg



## Dimensiones en mm



## Características técnicas

- 1 entrada salida RJ 45 para red NTP precisión 5 mS.
- 3 relés para impulsos D1, D2, alarma o programación de circuitos.
- Entrada radio sincronización FI 162, DCF 77 o GPS con sincronización automática de las entradas NTP, AFNOR, GPS, radio.
- 1 salida horaria AFNOR, 1 salida horaria con emisor DHF.
- 1 salida horaria impulsos 24 V minuto o segundo, 0,5 A.
- Alimentación 110 / 230 V o muy baja tensión 24V or 36/72V (rack).
- Precisión base de tiempo: 0,1 sec./día a 25° y máximo 0,2 sec./día de 0 a 40°C (Quartz compensado en temperatura TCXO).
- Precisión con antena GPS: 5 ms
- Protección integrada de las salidas contra cortocircuitos y sobrecargas.
- Memoria permanente de la configuración



## Central Horaria Cliente/Servidor NTP



El SIGMA MOD es una central horaria que combina las funciones de un servidor NTP y de un reloj patrón en un único aparato.

Da la misma referencia horaria a todos los ordenadores, relojes y automatismos de la empresa.

## SIGMA MOD



Programación y configuración por medio del software PC y descarga por red Ethernet o llave USB.

### Sincronización :

- NTP (cliente)
- Radio FI 162 o DCF 77,
- GPS,
- AFNOR.

### Distribución horaria :

- Impulsos 24V,
- AFNOR,
- DHF ((sin hilos),
- D1D2 (230V).

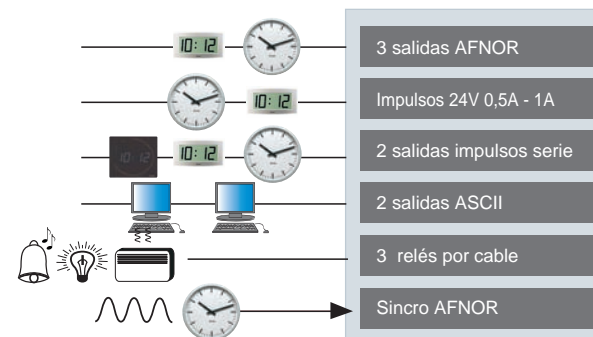
### Programación :

- Relé por cable,
- Relé DHF,
- Carillones DHF.

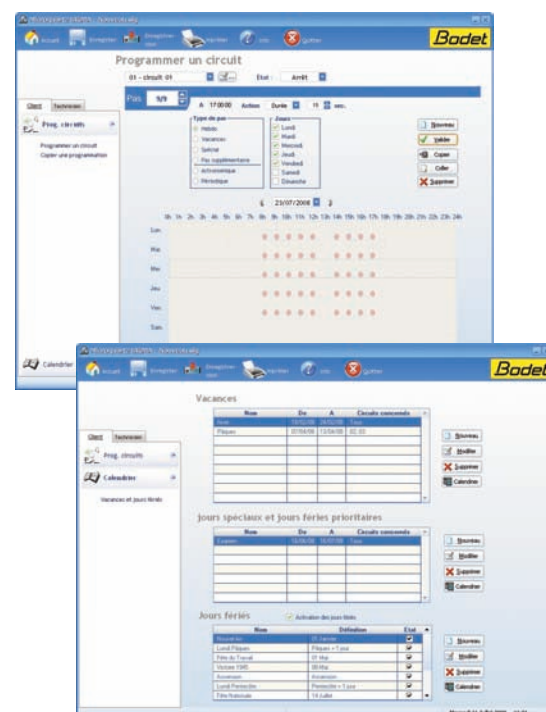
### Periféricos :

- Emisor DHF,
- Caja relé DHF,
- Carillón DHF,
- Relojes receptores analógicos o digitales.

El SIGMA MOD admite colocar 4\* tarjetas entre:



\*(2 tarjetas para SIGMA MOD Pared)



### Software de programación

- Todas las funciones y programaciones accesibles por PC Windows.
- **Modo On-Line** permitiendo la configuración del servidor / reloj patrón en tiempo real vía IP.
- Salvaguarda de la programación o transferencia por archivo informático.

### Menú de usuario sencillo y amigable

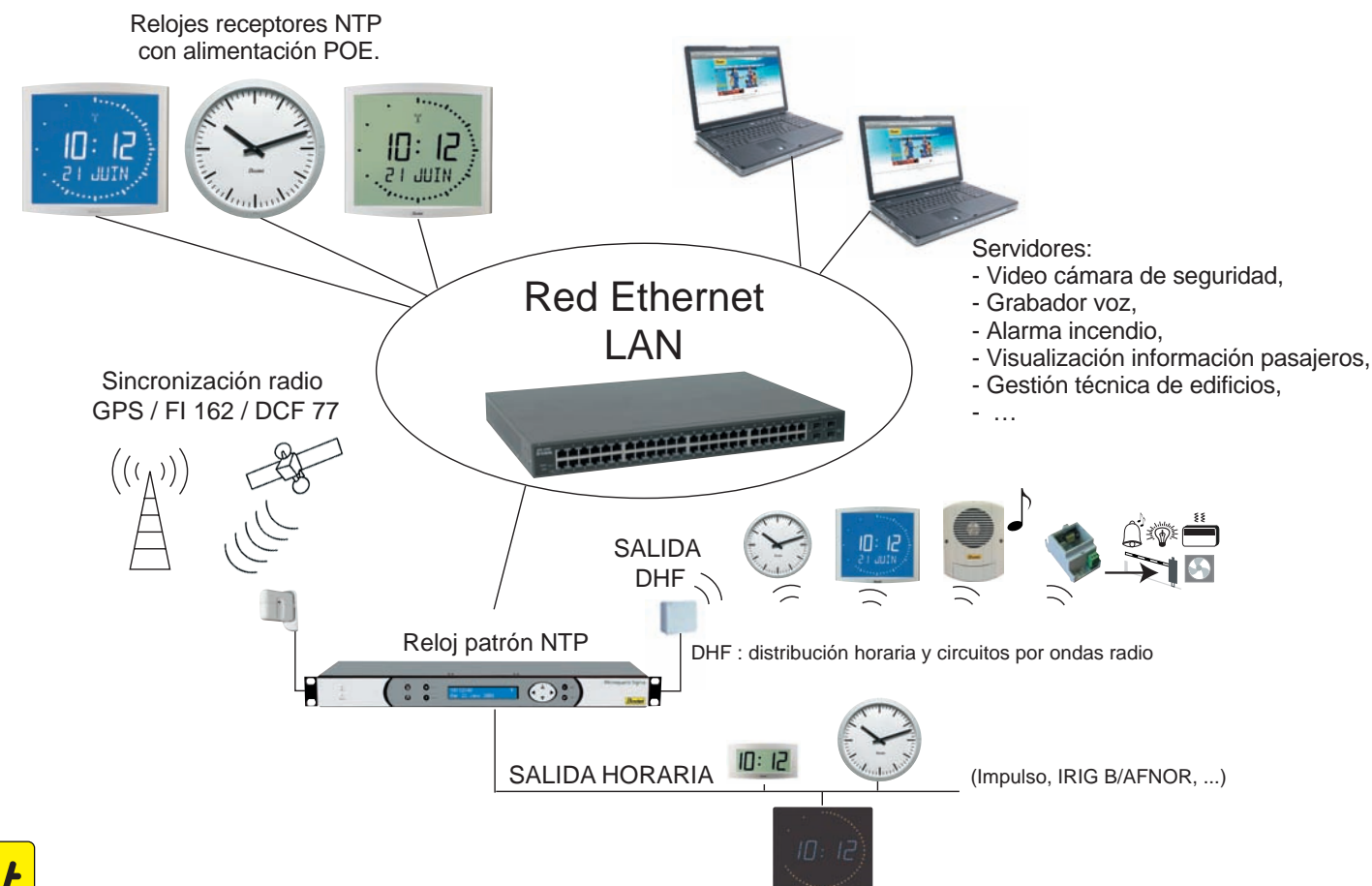
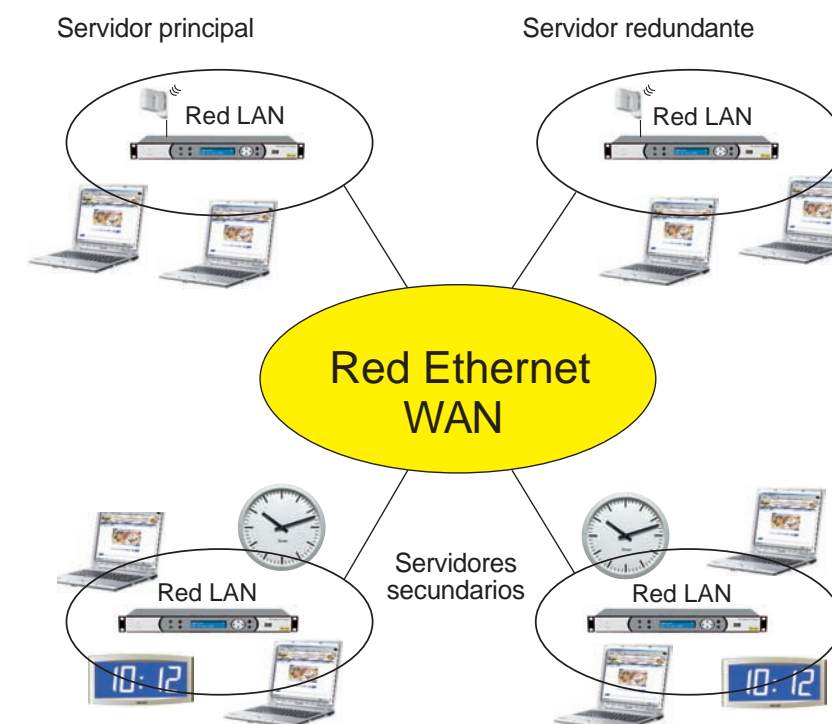
- Programación de los relés y parametrización del servidor automática o manualmente.
- Programación de las vacaciones, días especiales, parametrización de las salidas horarias y cambios de hora (verano/invierno).
- Visualización y gestión de las alarmas.

### Ventajas principales

- El SIGMA MOD es un producto evolutivo que contiene un servidor NTP y un reloj patrón.
- Cliente y/o servidor NTP 10/100 base T en modo de comunicación broadcast, multicast, unicast.
- Distribución horaria por cable y radio DHF.
- Programación y parametrización por software PC Windows en modo local IP.
- Sincronización horaria con conmutación automática entre las entradas radio y NTP.
- Programación de los circuitos en modo semanal, días festivos, vacaciones, días especiales, astronómico o periódico.
- Control de los circuitos mediante conexión por cable o radio DHF.
- Posibilidad de añadir tarjetas de sincronización opcionales.

### Envío de las alarmas :

- Relé contacto seco para alarma sonora o visual.
- SNMP con red Ethernet.
- Envío de un mensaje de alarma a 3 direcciones email.



- Servidores:
- Video cámara de seguridad,
  - Grabador voz,
  - Alarma incendio,
  - Visualización información pasajeros,
  - Gestión técnica de edificios,
  - ...