

Serie 52

Consola de mezclas digital

52/RX

www.dhd-audio.com

DHD

www.aspa.net

Digital Broadcast Technology

Módulos compactos – características

Módulos compactos para todas las aplicaciones

52/RX es un sistema flexible que encaja bien en estudios On Air, estudios de producción, post producción de video y en unidades móviles. Se puede utilizar como un sistema de mezcla o como una potente matriz de audio.

Si 52/RX es utilizada como Consola de mezclas, se pueden montar superficies de control de hasta 48 faders. Los módulos 52/RX están basados en el exitoso diseño de las consolas DHD RM3200D y RM4200D. Sin embargo, los módulos 52/RX tienen las principales características de la Series 52:

- Todos los módulos se conectan con cables estándar Ethernet, permitiendo distancias de hasta 100m entre los módulos y el cofre DSP.
- Se pueden definir hasta cuatro mezcladores independientes con el mismo cofre DSP.
- Las pantallas TFT táctiles son completamente soportadas. Se pueden utilizar también módulos de control de la 52/MX sin problemas con la 52/RX.

Los módulos de control de 52/RX tienen las mismas dimensiones físicas que los módulos de control de RM3200D y RM4200D. Por tanto, se pueden reemplazar los antiguos módulos sin necesidad de cambiar los muebles.

Si se utiliza la 52/RX como una Matriz de Audio no sólo se pueden conmutar señales – también se puede poner procesado adicional en el audio.



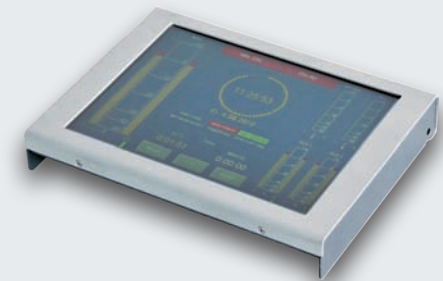
52-2010A Módulo Central



52-2020A Módulo de Fader RX, botones planos
52-2020B Módulo de Fader RX, botones con protección
52-2020M Módulo de Faders motorizados RX



52-2029A Módulo de Fader RX, ampliado
52-2029M Módulo de Faders motorizados RX, ampliado



52-4015A Pantalla TFT táctil

Monta tu estudio a tu manera

Está todo en el Software...

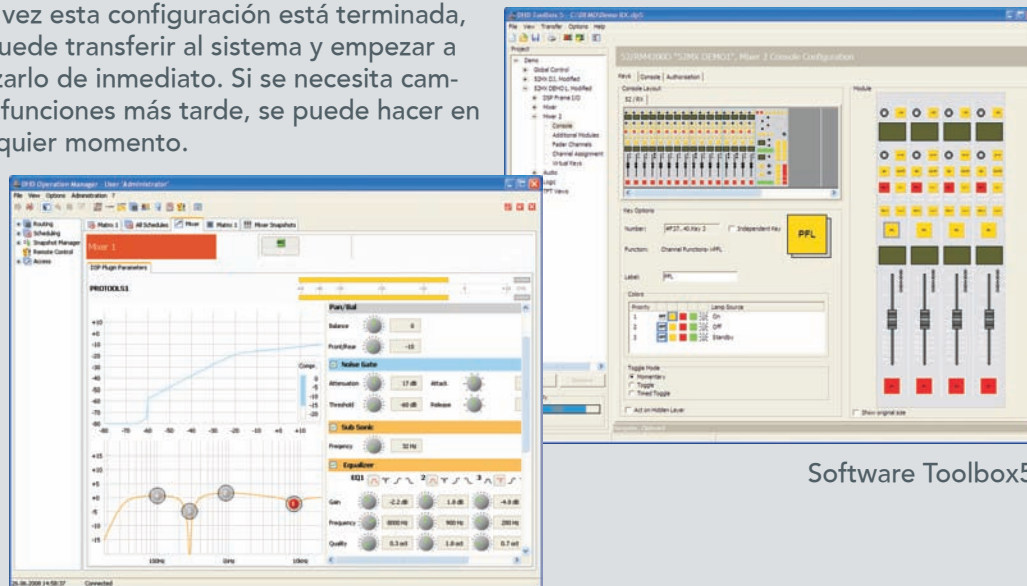
Técnicamente, la 52/RX es una combinación flexible de módulos de procesamiento de audio (en el cofre DSP) y un número de módulos de control. Este diseño permite personalizar un sistema a la aplicación particular.

Para lograr esto, la 52/RX se configura desde un PC utilizando el software Toolbox5.

Toolbox5 permite:

- Definir la estructura y funciones principales del sistema
- Asignar funciones a teclas, encoders rotatorios y displays
- Crear lógica compleja y funciones de control
- Diseñar e integrar las vistas de la pantalla TFT

Una vez esta configuración está terminada, se puede transferir al sistema y empezar a utilizarlo de inmediato. Si se necesita cambiar funciones más tarde, se puede hacer en cualquier momento.



Software Toolbox5

Software de Control DSP



MDR LFH Sachsen-Anhalt/MCS

Elige qué necesitas

Las especificaciones y diseño de este documento pueden estar sujetas a cambios sin previo aviso.

Control táctil TFT

Los botones hardware están bien, pero a veces tu sistema necesita "ese toque especial". En esta situación la pantalla táctil Series 52 está aquí para ayudar. Su pantalla TFT de 8,4" te da el control, no importa dónde la pongas: cerca de la consola 52/RX, independiente sobre el escritorio, montada a ras con el mueble e incluso en un rack.

Utilizando el Software Toolbox5, se pueden diseñar vistas para la pantalla táctil con exactitud para tu aplicación – incluyendo botones, relojes y medidores de nivel.



Módulos de la Familia

Los módulos del sistema 52/RX están basados en el mismo hardware que la consola modular 52/MX. Por tanto, se puede utilizar cualquier módulo 52/MX y montarlo sin problemas con tu 52/RX. Selecciona los módulos que necesites y configura sus funciones en el software.

Esta "conexión familiar" hace sencillo montar módulos talkback o paneles de control para monitoreo, control de matriz o cualquier otra aplicación que se necesite



El Chasis DSP 52/XC – El corazón del sistema

El Chasis DSP de procesamiento del sistema 52/RX está incluido en un módulo compacto de bajo consumo en 1/2 unidad de rack. Este hardware especializado y fiable realiza todos los procesamientos de audio y lógica del sistema. Es completamente silencioso, ya que no hay ni ventiladores ni elementos móviles ni ningún tipo de PC en su interior.

Los conectores de audio y señales de control están disponibles en módulos de entradas/salidas del mismo tamaño. Se pueden elegir los módulos adecuados para cada tipo de aplicación e interconectarlos usando cables de CAT5/6. Hay módulos para conectar audio analógico, digital, MADI y GPIO. Todos los módulos de control y pantallas TFT utilizan Ethernet para comunicarse con el módulo Chasis DSP.

Se pueden conectar elementos externos usando Ethernet, una conexión serie o GPIO. El Chasis DSP 52/XC ofrece suficiente potencia de procesamiento para las aplicaciones más exigentes. Si es necesario, se puede manejar una matriz de audio de 2000x2000 señales trabajando como una matriz de enrutamientos. Por supuesto, se pueden usar chasis DSP RM4200D con módulos de control 52/RX.



52/XC Módulo Chasis DSP



Módulo Mic/Auricular I/O

- Mixing
- Networking
- Controlling
- Switching
- Routing